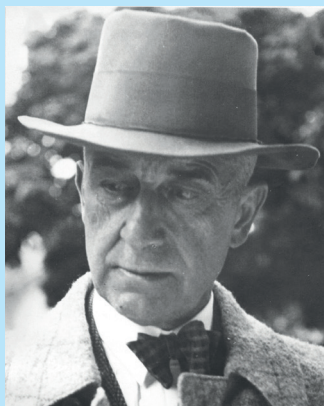
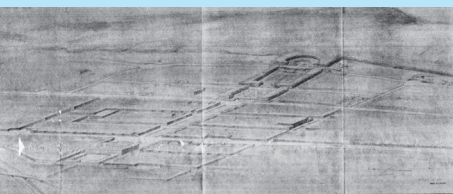
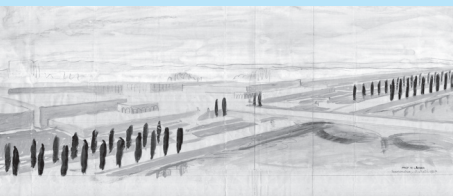


Vortrag von
Benedikt Bader

Max Laeuger und die Heidelberger Stadtentwicklung nach dem Ersten Weltkrieg

**Mittwoch, 12. November 2025, 19 Uhr
Volkshochschule Bergheimer Str. 76
Großer Saal. Eintritt frei**

Eine Veranstaltung des
Heidelberger Geschichtsverein



1928 legte Max Laeuger, einer der großen Universalkünstler des frühen 20. Jahrhunderts, einen sehr ambitionierten Generalbebauungsplan für Heidelberg vor, um die Eingliederung Rohrbachs und die Entwicklung Neuenheims und des Bahnhofareals zu gestalten. Er ist aber nie weiter verfolgt worden und damals wie heute nahezu unbekannt geblieben.

Benedikt Bader hat Laeugers Plan neu entdeckt und zeichnet anhand dessen auch die Entwicklung der Stadt in der wichtigsten Phase ihrer Expansion nach.